

**GRAN BUFFET**  
**MUSIC**



**GRAN BUFFET**  
**MUSIC**

STUDIOVERDE



I - 35010 BORGORICCO (PD) - Via dell'Industria, 9/a  
Tel. 049 5798041 - Fax 049 5798806  
www.enofrigo.com E-mail: info@enofrigo.com

CT70910010





**GRAN BUFFET**  
**MUSIC**

# Il pranzo è servito



A1GBM PRF14



A1GBM INRF20



A1GBM RFNBM20

Gran Buffet Music, per un servizio a buffet da sogno: l'immagine e l'eleganza di questa proposta innovativa si conciliano con il servizio a buffet delle più prestigiose attività di ristorazione.

Gran Buffet Music stands for a superior buffet facility: the image and the elegance of this innovative proposal are consistent with buffets offered by the most prestigious catering companies.

Gran Buffet Music ist eine ausgezeichnete Gastronomie-Anlage; das Aussehen und die Eleganz dieses erneuernden Gerätes paßt sehr gut zur Büfett-Bedienung der besten Speisehäuser.

Gran Buffet Music, installation de restauration conçue pour un excellent service à buffet: l'aspect et l'élégance de cette proposition innovatrice s'accordent avec le service à buffet des structures hôtelières les plus prestigieuses.

Gran Buffet Music es lo mejor entre los muebles de bufet. La imagen y la elegancia que propone bien concilian con los muebles de bufet de las más prestigiosas industrias hoteleras.



# GRAN BUFFET MUSIC



A1GBM RFNBM20

 ENOFRIGO<sup>®</sup>  
srl



E **Colore/Colour:**  
Ciliegio - Cherry  
Cerisier - Kirsch  
Cerezo



S **Colore/Colour:**  
Noce scuro - Nußbaum dunkel  
Dark Walnut - Noyer Foncé  
Nogal oscuro





E

Colore/Colour:  
Ciliegio - *Cherry*  
Cerisier - *Kirsch*  
Cerezo



S

Colore/Colour:  
Noce scuro - *Nußbaum dunkel*  
Dark Walnut - *Noyer Foncé*  
Nogal oscuro



A1GBM PRF14





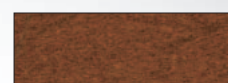
# GRAN BUFFET MUSIC



A1GBM RFBM14



**E** Colore/Colour:  
Ciliegio - Cherry  
Cersier - Kirsch  
Cerezo



**S** Colore/Colour:  
Noce scuro - Nußbaum dunkel  
Dark Walnut - Noyer Foncé  
Nogal oscuro

A1GBM INRF20







# GRAN BUFFET MUSIC

La proposta **Gran Buffet Music** è estremamente versatile. Le innumerevoli varianti di gamma consentono di personalizzare al meglio il servizio in base alle proprie esigenze ed in armonia con la sala ristorante: disponibile nelle versioni vasca singola o doppia, ad isola o parete, con versioni di temperatura refrigerato-caldo, refrigerato -refrigerato, caldo - caldo, refrigerato - caldo e neutro.

L'utilizzo di materiali pregiati quali legno massiccio e marmo, l'eleganza del design, la funzionalità degli elementi tecnologici, la facilità di utilizzo grazie al sistema brevettato di alzata della calotta ONE - TOUCH , fanno del **Gran Buffet Music** la risposta concreta all'esigenza di servizio a buffet ad alto livello.

## Caratteristiche tecniche

- Le vasche sono realizzate in acciaio inox Aisi 304, complete di valvola di scarico condensa e vaschetta interna di raccolta acqua.
- I sistemi di raffreddamento e riscaldamento delle vasche sono esterni alle vasche stesse, garantendo la massima efficacia e la migliore igiene.
- Controlli di tipo elettronico. I modelli Bain Marie dispongono di un sistema di riempimento automatico dell'acqua.
- I piani Neutri sono realizzati in legno massiccio.
- La struttura di tutti i mobili è in legno massiccio, di spessore fino a 30 mm, verniciato di colore ciliegio o noce scuro, a richiesta, altre colorazioni RAL per particolari personalizzazioni.
- Le chiusure superiori delle vasche sono realizzate con cristalli in vetro temperato infrangibile e dotate di un'originale e BREVETTATO sistema di sollevamento/abbassamento "one touch", scorrevole su cuscinetti e guide laterali, che può essere azionato con un solo dito.
- Lampade fluorescenti assicurano l'illuminazione dei buffet, senza mai venire a contatto col cibo. I modelli Bain Marie utilizzano lampade alogene illuminanti e riscaldanti.

I Gastro buffet ENOFRIGO **Gran Buffet Music** consentono di rispettare le norme di igiene e temperatura previste dalla direttiva Europea 93/43/CEE HACCP, recepita ed attuata dal Governo Italiano con Decreto Legislativo 26/05/97 n. 155, e successivo aggiornamento del 18/01/2000. ( G.U. n.13 ).

The proposed **Gran Buffet Music** is extremely versatile. The numerous range variations allow to best personalise the facility according to personal needs and to remain in harmony with the restaurant dining hall. Single and double basin versions are available, as island units or wall fitting units, with several temperature versions: refrigerated-hot, refrigerated-refrigerated, hot-hot, refrigerated - hot and neutral.

The use of premium materials such as solid wood and marble, the elegance in design, the functional qualities of the technological elements, the ease in use, thanks to the ONE - TOUCH patented system of lifting the crystal canopy, make the **Gran Buffet Music** the obvious answer to the needs of a superior quality buffet facility.

## Technical Features

- The basins are made of Aisi 304 stainless steel, complete with condensation drainage valve and internal water collection basin.
- The refrigeration and heating systems of the basins are external to the basins themselves, in order to guarantee maximum efficiency and superior hygiene.
- The controls are electronic. The Bain Marie models have an automatic water filling system.
- The neutral surfaces are made of solid wood.
- The structure of all of the cabinets is in solid wood, of a width up to 30 mm, painted in cherry wood or dark walnut colours and upon request, can be personalised in other RAL colours.
- The closing canopies of the basins are made of shatterproof, tempered crystal glass and come supplied with the original PATENTED system for "ONE TOUCH" lifting and lowering; a sliding mechanism on lateral guides and bearings which is activated with the simple touch of a finger.
- Fluorescent lamps assure the lighting of the buffet, avoiding contact with the food. The Bain Marie models use halogen lamps to illuminate and heat.

ENOFRIGO **Gran Buffet Music** salad bars conform to hygiene and temperature control as for European norm 93/43/CEE HACCP.

**Gran Buffet Music** ist vielseitig verwendbar. Seine reiche Auswahl an Version gestattet die beste Personalisierung der Bedienung auf Grund der Erfordernisse des Verwenders, dazu bringt dieses Gerät mit jedem Speiseraum in Einklang. Folgende Versionen sind lieferbar: mit Einzel- oder Doppelwanne, als Insel-Version oder als Wandmöbel; ausserdem kann man verschiedene Temperaturregelungen wählen: kühl - warm, kühl - kühl, warm - warm, kühl - warm und neutral.

**Gran Buffet Music** entspricht den konkreten Ansprüchen einer Büfett- Bedienung auf höherer Ebene, dank dem Gebrauch von wertvollen Materialien, wie Massivholz und Marmor, der Eleganz des Designs, der Zweckmässigkeit seiner technologischen Elemente und seiner Bedienbarkeit durch das patentierte System ONE - TOUCH zum Aufklappen der Glashaube.

## Technische Eigenschaften

- Die Wannen sind aus Inox-Stahl Aisi 304 hergestellt; sie sind mit einem Dampfauslassventil und mit einer inneren Wanne zum Sammeln des Wassers versehen.
- Die Kühl- und Heizsysteme der Wannen sind außerhalb der Wanne; so sind die größte Wirksamkeit und die bessere Hygiene garantiert.
- Die Kontrollen sind elektronisch. Die Modelle Bain Marie sind mit einem System zum automatischen Anfüllen des Wassers ausgestattet.
- Die neutralen Flächen sind aus Massivholz aufgebaut.
- Die Möbelstruktur ist aus Massivholz, Dicke bis 30 mm, in Kirschbaumfarbe oder Nubaum dunkel lackiert; auf Wunsch kann man mit anderen RAL-Farben personalisieren.
- Die oberen Abschlüsse der Wannen sind mit Scheiben aus unzerbrechlichen Sekuritglas aufgebaut; sie sind mit einem besonderen und PATENTIERTE Hebe- und Senksystem "one touch" versehen, das über seitliche Lager und Führungen läuft und mit einem einzigen Finger betätigt werden kann.
- Fluoreszenzlampen besorgen die Beleuchtung, ohne Berührung mit den Speisen zu haben. Für die Modelle Bain Marie benutzt man beleuchtende und wärmende Halogenlampen.

Die Gastro-Buffets ENOFRIGO **Gran Buffet Music** erlauben, die hygienischen und thermischen Normen von den Europäische Richtlinie 93/43/CEE HACCP zu beachten.

**Gran Buffet Music** correspond aux exigences concrètes d'un service à buffet à un niveau très élevé grâce à l'utilisation de matériaux de valeur, tels que du bois et du marbre, à l'elegance de son design, au caractère fonctionnel de ses éléments technologiques, à la facilité de son emploi au moyen d'un système breveté ONE - TOUCH de levée de sa coupole en glace.

**Gran Buffet Music** a plusieurs possibilités d'utilisation. Les différentes variantes de sa gamme permettent de personnaliser au mieux ses performances selon les besoins de l'utilisateur, en harmonie avec la salle-restaurant. Il est disponible dans les variantes avec une seule ou avec une double cuve, dans la variante à île ou ayant un côté adossé au mur; on peut en outre choisir de différentes températures: réfrigéré - chaud, réfrigéré - réfrigéré, chaud - chaud, réfrigéré - chaud et neutre.

## Caractéristiques techniques

- Les cuves sont structurées en acier inox Aisi 304, munies de soupape de décharge de l'eau de condensation ainsi que d'une cuvette interne pour la récolte de l'eau.
- Les systèmes de refroidissement et de chauffage des cuves sont à l'extérieur de la cuve, pourtant ils garantissent le maximum d'efficacité et la meilleure hygiène.
- Les contrôles sont exécutés électroniquement. Les modèles Bain Marie disposent d'un système de remplissage automatique de l'eau.
- Les surfaces neutres sont réalisées en bois massif.
- Ces meubles sont structurés en bois massif et leur épaisseur mesure jusq'à 30 mm; ils sont vernis en couleur cerisier ou noyer foncé; sur demande on peut les personnaliser en commandant d'autres couleurs RAL .
- Les fermetures supérieures des cuves sont exécutées avec des glaces en verre trempé incassable et pourvues d'un système de levage/abaissement "one touch" original et BREVETÉ, coulissant sur des paliers et sur des chemins latéraux, qui peut être actionné d'un seul doigt.
- L'éclairage des buffets est assuré par des lampes fluorescentes, sans aucun contact avec les aliments. Les modèles Bain Marie utilisent des lampes halogènes éclairantes et chauffantes.

Les Gastro Buffets ENOFRIGO **Gran Buffet Music** permettent de respecter les normes d'hygiène et de température prévues par la Directive Européenne 93/43/CEE HACCP.

**Gran Buffet Music** es la respuesta concreta a la exigencia de un mueble de bufet de nivel superior por la utilización de materiales finos como madera maciza y mármol, por la elegancia del diseño, la funcionalidad de los elementos tecnológicos y la facilidad de su uso gracias al sistema patentado ONE-TOUCH con el que se alza la tapa de cristal.

**Gran Buffet Music** se distingue por su versatilidad. Las distintas variantes de gama permiten personalizar el mueble según las diferentes exigencias y armonizarlo con el comedor. Es disponible en las versiones cuba simple o doble, a isla o apoyado a la pared, con las siguientes posibilidades de temperatura : refrigerado-caliente, refrigerado-refrigerado, caliente-caliente, refrigerado-caliente y neutro.

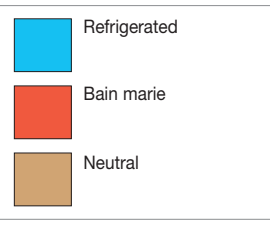
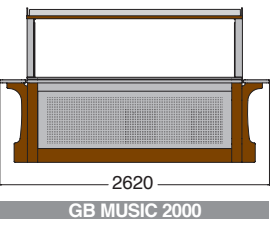
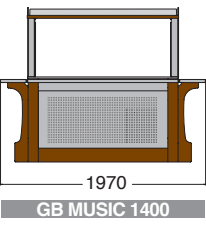
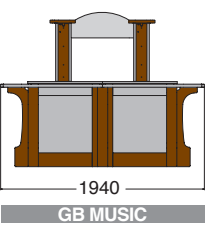
## Características técnicas

- Las cubetas son de acero inox Aisi 304, completas de válvula de descarga de condensación y de recipiente interno para la recogida del agua.
- Los sistemas de refrigeración y calentamiento de las cubetas son externas a la misma cuba lo cual garantiza de esta manera grande eficacia e higiene.
- Las regulaciones son electrónicas. Los modelos Bain Marie disponen de un sistema de relleno automático del agua.
- Las superficies planas son de madera maciza con un espesor que llega a 30 mm., barnizada color cerezo o nogal oscuro y según pedido son disponibles otras coloraciones RAL.
- Las tapas de las cubetas son de cristales de vidrio templado infrangible. El sistema ONE -TOUCH, corredezo sobre cojinetes y guías laterales, es original y PATENTADO y permite alzar y bajar las tapas solamente con un dedo.
- Lámparas fluorescentes iluminan los muebles de bufet sin que haya contacto alguno con las comidas. En los modelos Bain Marie hay lámparas halógenas que iluminan y calientan.

Los Gastro Buffets ENOFRIGO **Gran Buffet Music** consenten de respetar las normas de higiene y temperatura correspondientes a la Norma Europea 93/43/CEE HACCP.



Dati tecnici/Technical data Technischen Daten Données Techniques Datos Técnicos	⚡ Watt	❄️ Watt (kcal/h)	🌡️ °C	📏 mm	📏 mm	📊 Kg	🌡️ HFC	👉 Volt/Ph/Hz
Model								
A1GBM PRF14	435	510	+2/+7	970x1970 x1480 (h)	1250x2000 x1600 (h)	240	R404A	220/1/50
A1GBM IRF14	435	510	+2/+7	1220x1970 x1480 (h)	1250x2000 x1600 (h)	260	R404A	220/1/50
A1GBM PBM14	3000 4x150	-	+30/+80	970x1970 x1480 (h)	1250x2000 x1600 (h)	215	-	220/1/50
A1GBM IBM14	3000 4x150	-	+30/+80	1220x1970 x1480 (h)	1250x2000 x1600 (h)	235	-	220/1/50
A1GBM PN14	1x36	-	-	970x1970 x1480 (h)	1250x2000 x1600 (h)	215	-	220/1/50
A1GBM IN14	1x36	-	-	1220x1970 x1480 (h)	1250x2000 x1600 (h)	235	-	220/1/50
A1GBM PRF20	464	510	+2/+7	970x2620 x1480 (h)	1250x2640 x1600 (h)	300	R404A	220/1/50
A1GBM IRF20	464	510	+2/+7	1220x2620 x1480 (h)	1250x2640 x1600 (h)	320	R404A	220/1/50
A1GBM PBM20	4500 6x150	-	+30/+80	970x26120 x1480 (h)	1250x2640 x1600 (h)	285	-	220/1/50
A1GBM IBM20	4500 6x150	-	+30/+80	1220x2620 x1480 (h)	1250x2640 x1600 (h)	305	-	220/1/50
A1GBM PN20	1x58	-	-	970x2620 x1480 (h)	1250x2640 x1600 (h)	285	-	220/1/50
A1GBM IN20	1x58	-	-	1220x2620 x1480 (h)	1250x2640 x1600 (h)	305	-	220/1/50
A1GBM PNRF20	480	510	+2/+7	970x2620 x1480 (h)	1250x2640 x1600 (h)	285	R404A	220/1/50
A1GBM INRF20	480	510	+2/+7	1220x2620 x1480 (h)	1250x2640 x1600 (h)	305	R404A	220/1/50
A1GBM PNB20	1500 3x150	-	+30/+80	970x2620 x1480 (h)	1250x2640 x1600 (h)	310	-	220/1/50
A1GBM INB20	1500 3x150	-	+30/+80	1220x2620 x1480 (h)	1250x2640 x1600 (h)	290	-	220/1/50
A1GBM NRF14	470	510	+2/+7	1940x1970 x1480 (h)	1250x2000 x1600 (h) (X2)	455	R404A	220/1/50
A1GBM RFRF14	870	1020	+2/+7	1940x1970 x1480 (h)	1250x2000 x1600 (h) (X2)	480	R404A	220/1/50
A1GBM RFBM14	3435 4x150	510	+2/+7 +30/+80	1940x1970 x1480 (h)	1250x2000 x1600 (h) (X2)	455	R404A	220/1/50
A1GBM BMBM14	6000 8x150	-	+30/+80	1940x1970 x1480 (h)	1250x2000 x1600 (h) (X2)	430	-	220/1/50
A1GBM NBM14	3036 4x150	-	+30/+80	1940x1970 x1480 (h)	1250x2000 x1600 (h) (X2)	430	-	220/1/50
A1GBM RFBM20	1982 3x150	510	+2/+7 +30/+80	1940x2620 x1480 (h)	1250x2640 x1600 (h) (X2)	630	R404A	220/1/50
A1GBM RFRF20	930	1020	+2/+7	1940x2620 x1480 (h)	1250x2640 x1600 (h) (X2)	600	R404A	220/1/50
A1GBM RFBM20	4964 6x150	510	+2/+7 +30/+80	1940x2620 x1480 (h)	1250x2640 x1600 (h) (X2)	585	R404A	220/1/50
A1GBM NRF20	520	510	+2/+7 +30/+80	1940x2620 x1480 (h)	1250x2640 x1600 (h) (X2)	585	R404A	220/1/50
A1GBM NBM20	4558 6x150	-	+30/+80	1940x2620 x1480 (h)	1250x2640 x1600 (h) (X2)	590	-	220/1/50



Le riproduzioni di questo catalogo possono non corrispondere alle versioni commercializzate perché soggette alle norme in vigore in ciascun paese di destinazione. La ENOFRIGO Srl si riserva di apportare modifiche alla costruzione ed alla dotazione dei mobili senza alcun obbligo di preavviso.

Die Bilder dieser Brochure können manchmal den vermarkten Versionen nicht völlig entsprechen, wobei Sie an gültigen Normen und Gesetzen von verschiedenen Ländern anpassen sollen. ENOFRIGO Srl behält sich mögliche Änderungen an Bauweise und Ausstattung der Modellen ohne vorherige Mitteilung vor.

Any reproduction of this catalogue may not correspond exactly to the commercialised versions since they are subject to laws and regulations in force in different countries. ENOFRIGO Srl claims the right to introduce changes in manufacturing process and units equipment without prior notice.

Les reproductions de ce catalogue peuvent être non correspondre exactement à la version commercialisée, parce que elles sont sujettes aux lois en vigueur dans chaque pays de destination. ENOFRIGO Srl se réserve le droit d'apporter toutes modifications utiles sans préavis.

Cualquier reproducción de este catálogo puede no corresponder exactamente a la versión comercializada, puesto que los productos están conforme a leyes y regulaciones en vigor en diversos países. ENOFRIGO S.r.l. demanda las derechos de introducir cambios en el equipo y en el proceso de fabricación de los equipos sin aviso anterior.

