

Chladicí skříň AGR-751/752

Technická data:

Délka (mm)	710
Šířka (mm)	820
Výška (mm)	2010
Obsah (l)	570
Dveře dělené (AGR-752)	
Dveře celistvé (AGR-751)	
Počet polic	5-3
Zásuvky GN 2/1	ne
Pracovní teplota (°C)	-2 až +8
Příkon (W)/Napětí (V)	300/230
Hmotnost (kg)	122



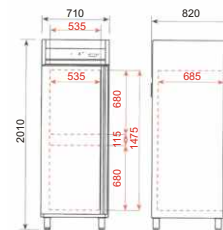
Celonerezové provedení (výjma zadní části).

Příplatková výbava : zámek dveří, HACCP záznamník teplot, PC konektor, kolečka (viz. příslušenství str. 145)



gastronom 2/1

CORECO



č. artiklu	název	Cena bez DPH
6170770 A1	AGR - 751	49.990,- Kč
6170771 A1	AGR - 752	51.990,- Kč

Chladicí skříň

Technická data:

AGR-1002 AGR-1003 AGR-1004

Délka (mm)	1402	1402	1402
Šířka (mm)	820	820	820
Výška (mm)	2010	2010	2010
Obsah (l)	1250	1250	1250
Dveře dělené	0	2	4
Dveře celistvé	2	1	0
Počet polic	10-6	10-6	10-6
Pracovní teplota (°C)			-2 až +8
Příkon (W)	567	567	567
Napětí (V/Hz)		230 -	50/60
Hmotnost (kg)	185	185	185



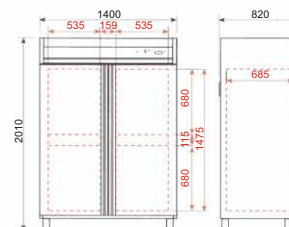
Celonerezové provedení (výjma zadní části).

Příplatková výbava : zámek dveří, HACCP záznamník teplot, PC konektor, kolečka (viz. příslušenství str. 145)



gastronom 2/1

CORECO



č. artiklu	název	Cena bez DPH
6170773 A1	AGR - 1002	79.500,- Kč
6170774 A1	AGR - 1003	79.900,- Kč
6170775 A1	AGR - 1004	81.500,- Kč

Mrazicí skříň

Technická data:

ACG-751 -752 -1002 -1003 -1004

Délka (mm)	715	712	1402	1402	1402
Šířka (mm)	820	820	820	820	820
Výška (mm)	2010	2010	2010	2010	2010
Obsah (l)	570	570	1250	1250	1250
Dveře dělené/ celistvé	0/ 1	2/ 0	0/ 2	2/ 1	4/ 0
Počet GN 2/1-polic	5-3	5-6	10-6	10-6	10-6
Pracovní teplota (°C)					-18 až -20
Příkon (W)	390	390	863	863	863
Napětí (V/Hz)			230 -	50/60	
Hmotnost (kg)	122	122	185	185	185

Celonerezové provedení (výjma zadní části).

Příplatková výbava : zámek dveří, HACCP záznamník teplot, PC konektor, kolečka (viz. příslušenství str. 145)



gastronom 2/1

CORECO

č. artiklu	název	Cena bez DPH
6170854 A1	ACG - 751	68.990,- Kč
6170855 A1	ACG - 752	69.990,- Kč
6170857 A1	ACG - 1002	97.990,- Kč
6170856 A1	ACG - 1003	98.500,- Kč
6170858 A1	ACG - 1004	99.990,- Kč

Chladicí skříň prosklené křídlové dveře

Technická data:

AGRE-751 AGRE-1002

Délka (mm)	712	1402
Šířka (mm)	820	820
Výška (mm)	2010	2010
Obsah (l)	570	1250
Dveře dělené/ celistvé	0/ 1	0/ 2
Počet polic	4-2	8-5
Pracovní teplota (°C)		+4 až +8
Příkon (W)	297	567
Napětí (V/Hz)		230 - 50/60
Hmotnost (kg)	122	185



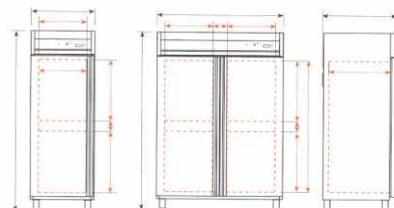
Chladicí skříň v nerezovém provedení výjma zadního panelu prosklené křídlové dveře

Příplatková výbava : zámek dveří, HACCP záznamník teplot, PC konektor, kolečka (viz. příslušenství str. 145)



gastronom 2/1

CORECO



č. artiklu	název	Cena bez DPH
6170769 A1	AGRE - 751	54.500,- Kč
6171770 A1	AGRE - 1002	83.500,- Kč

Vnitřní i vnější části jsou z nerez oceli AISI-304 18/10 se zaoblenými rohy ve spodní části. Výškově stavitelné nohy. Vnitřní roštová police s plastem pokryté oceli, výškově nastavitelné. Izolovaná dvířka s automatickým zavíráním, zajištěním při otevření a kontaktem pro vypnutí ventilátoru při otevření. Izolace stěn (60 mm, polyuretan bez CFCs s hustotou 40 kg). Pracovní teplota - 2°C + 8°C při okolní teplotě + 32°C. Vyjímatelný, ventilovaný, vzduchotěsný kompresor DANFOS. Ventilované chlazení (použité chladivo R - 134 a). Trubkový výparník z mědi s hliníkovým žebrovaním. Automatické odtávání a odpařování kondenzátu. Vnitřní osvětlení a kontrolního panelu s displejem a ovládním teploty a odtávání.